

旭川市シンボルキャラクター

シンボルキャラクターのデザイン条件

- ①周辺に最小限の保護エリア（余白スペース）を設け、この領域内には原則として、他のデザイン要素や文字などを表示しません。可能な限りの余白スペースを設けるよう配慮してください。
- ②基本色はキャラクター・カラーを参考にしてください。ただし、アイテムの特性や表示の目的などによっては単色で表示することができます。

シンボルキャラクターのコンセプト

旭山動物園のホッキョクグマとゴマファザラシをモチーフにした未確認生物。旭川をこよなく愛し、大雪山柄のシャツに旭橋のベルト、そして旭川ラーメンフリンジなどを身につけ、旭川をPRするシンボルキャラクターです。

シンボルキャラクター



シンボルキャラクターの表示例

カラー（4色）



モノクロ（単色）



最小使用サイズ



シンボルキャラクター・カラー(4色)



⑫ Black

① M 10% + Y 20% + K 60%

② M 10% + Y 20% + K 20%

③ M 25%

⑤ M 100% + Y 100%

④ M 50%

⑥ C 80% + M 40%

⑪ White

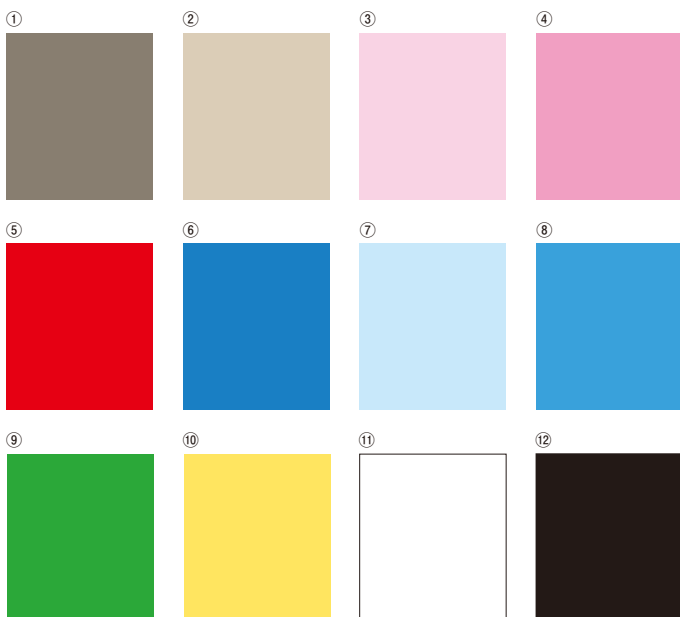
⑦ C 25%

⑨ C 75% + M 5% + Y 100%

⑧ C 70% + M 20%

⑩ M 10% + Y 70%

標準カラー



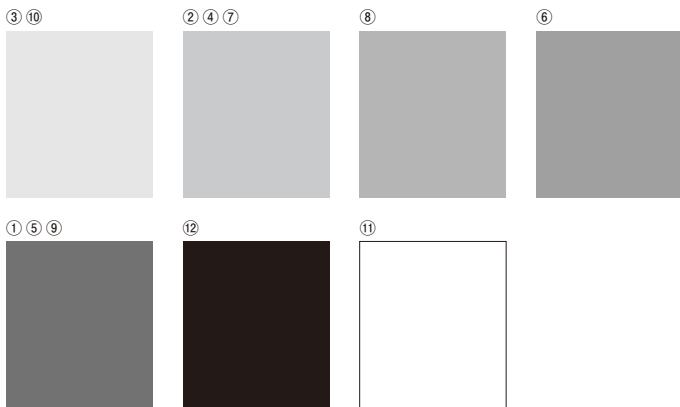
表示色指定

① 分解色	M 10% + Y 20% + K 60%
② 分解色	M 10% + Y 20% + K 20%
③ 分解色	M 25%
④ 分解色	M 50%
⑤ 分解色	M 100% + Y 100%
⑥ 分解色	C 80% + M 40%
⑦ 分解色	C 25%
⑧ 分解色	C 70% + M 20%
⑨ 分解色	C 75% + M 5% + Y 100%
⑩ 分解色	M 10% + Y 70%
⑪ 分解色	White
⑫ 分解色	Black

シンボルキャラクター・モノクロ(単色)



標準アミ



表示アミ指定

③⑩アミ	15%
②④⑦アミ	30%
⑧アミ	40%
⑥アミ	50%
①⑤⑨アミ	70%
⑫アミ	100% ライン・目・鼻
⑪アミ	White シャツの山の柄・からだ

シンボルキャラクター プロポーション／正面 stand(基本立ポーズ)

カラー(4色)



モノクロ(単色)



シンボルキャラクター・ポーズバリエーション

カラー（4色）

fly（飛ぶ）

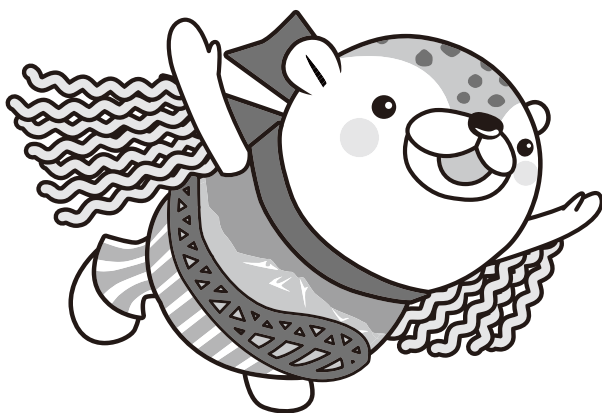


run（走る）



モノクロ（単色）

fly（飛ぶ）



run（走る）



シンボルキャラクター プロポーション カラー(4色)

ここに示したプロポーションは、シンボルキャラクターを3次元(立体物)で表現、製作するための図面です。
2次元(平面)での使用はできません。

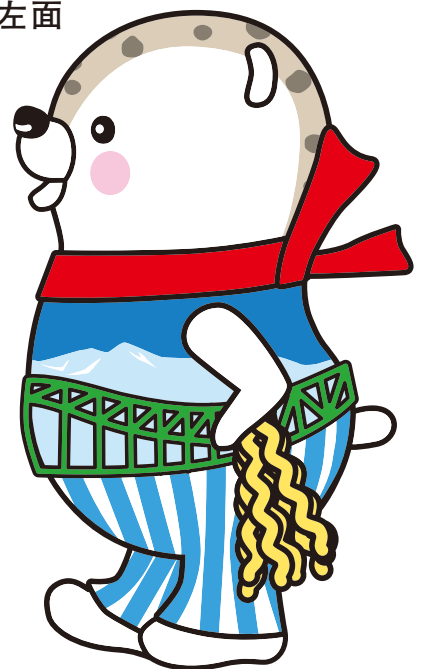
後面



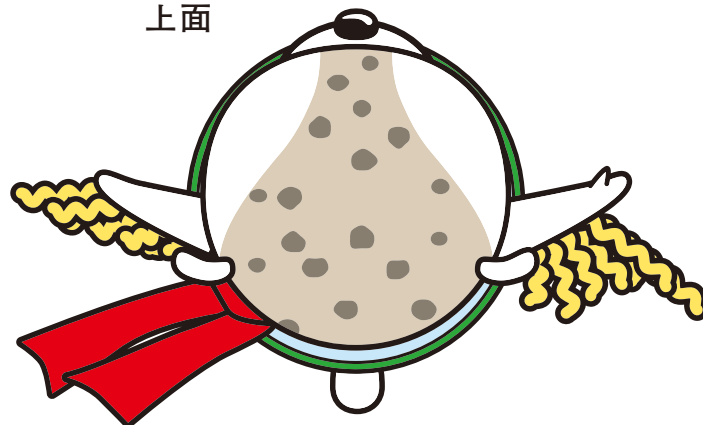
右面



左面



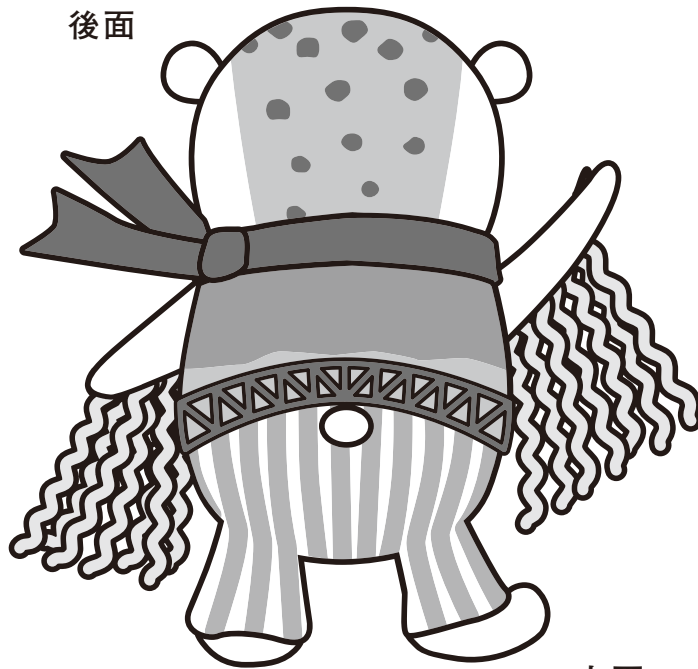
上面



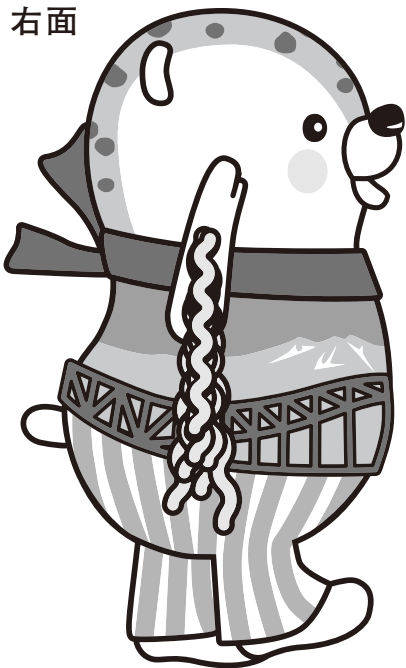
シンボルキャラクター プロポーション モノクロ(単色)

ここに示したプロポーションは、シンボルキャラクターを3次元(立体物)で表現、製作するための図面です。
2次元(平面)での使用はできません。

後面



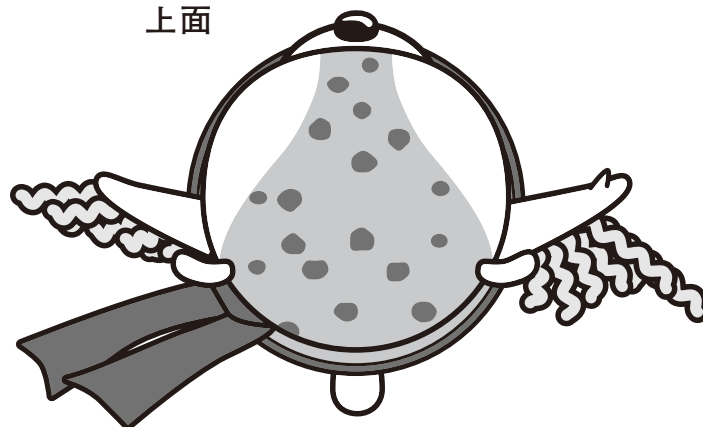
右面



左面



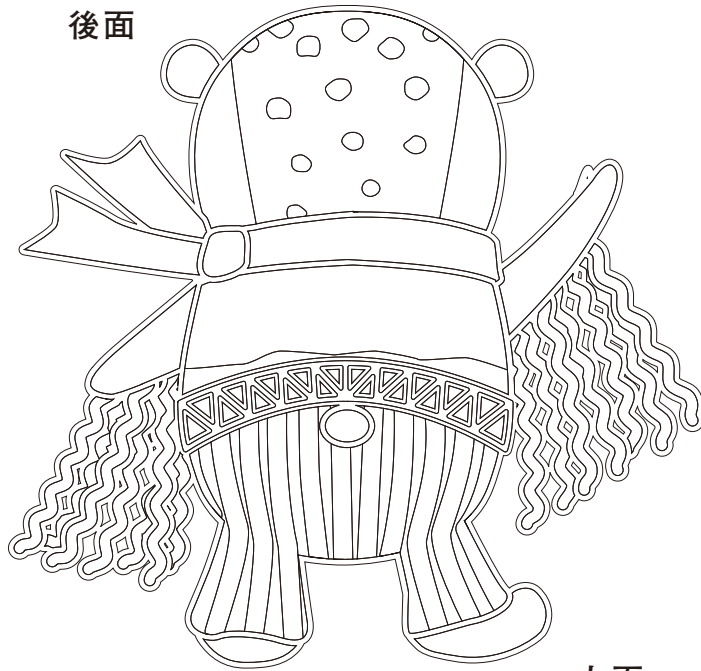
上面



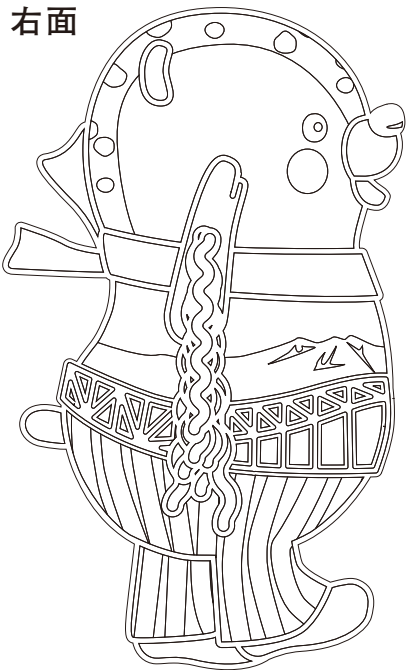
シンボルキャラクター プロポーション ライン

ここに示したプロポーションは、シンボルキャラクターを3次元（立体物）で表現、製作するための図面です。
2次元（平面）での使用はできません。

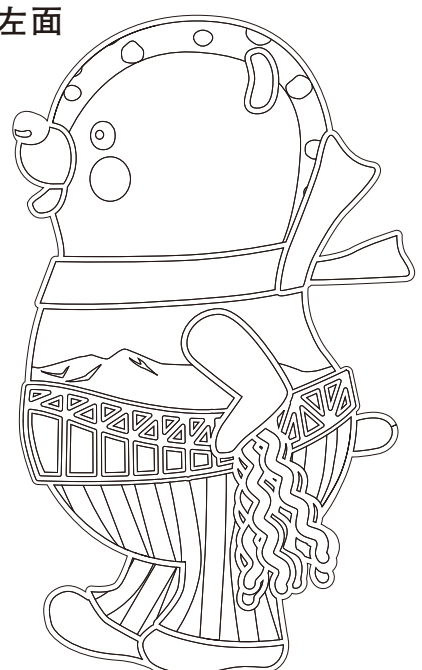
後面



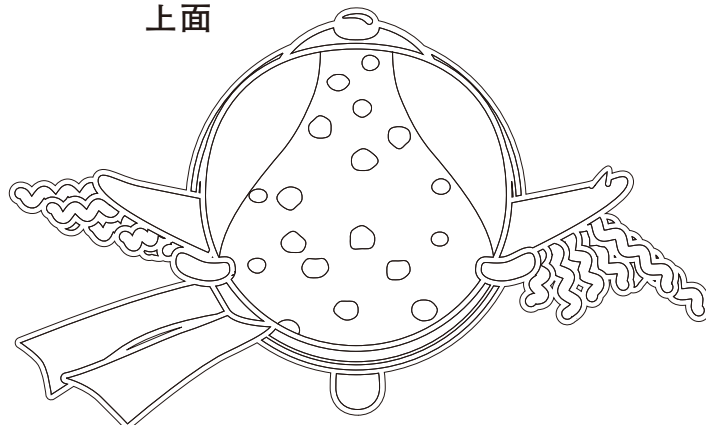
右面



左面



上面



旭川市シンボルキャラクター「あさっぴー」ロゴタイプ

カラー（4色）

The logo 'あさっぴー' is rendered in a vibrant yellow-to-orange gradient. Each character is filled with a color that transitions from bright yellow at the top to a deep orange at the bottom. The characters are outlined with a thick, black, rounded stroke, giving them a bubbly, friendly appearance.

モノクロ（単色）

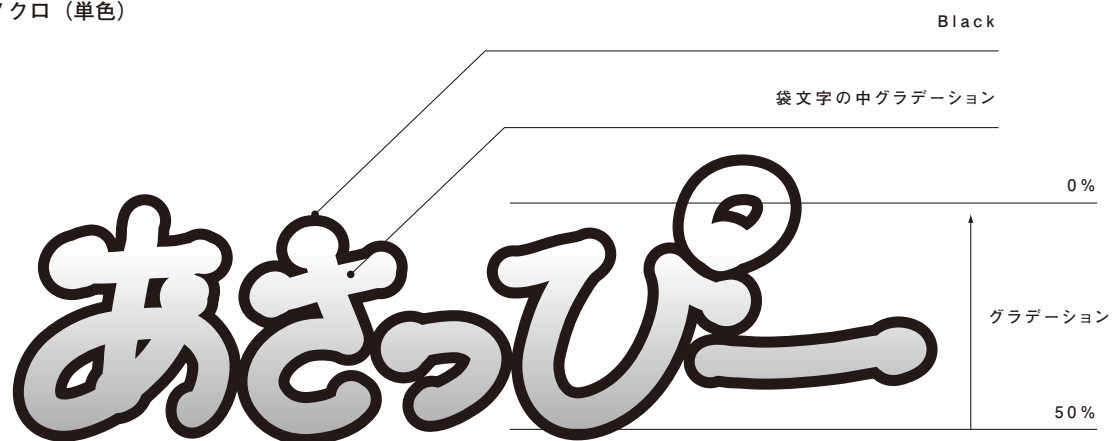
The logo 'あさっぴー' is shown in a monochrome style. The characters are filled with a light gray color and are outlined with a thick, black, rounded stroke, maintaining the bubbly and friendly aesthetic of the original color version.

ロゴカラー

カラー（4色）



モノクロ（単色）



組み合わせ例

キャラクターの使用サイズが天地30mmより大きい場合



カラー（4色）



モノクロ（単色）

キャラクターの使用サイズが天地30mm以下の場合



最小使用サイズ



ポーズバリエーション

カラー（4色）

fly（飛ぶ）



run（走る）



モノクロ（単色）

fly（飛ぶ）



run（走る）

