

旭川市サブキャラクター
基本デザインシステム
使用マニュアル

2014.09

旭川市サブキャラクター

デザイン条件

- ①周辺に最小限の保護エリア（余白スペース）を設け、この領域内には原則として、他のデザイン要素や文字などを表示しません。可能な限りの余白スペースを設けるよう配慮してください。
- ②基本色はキャラクター・カラーを参考にしてください。ただし、アイテムの特性や表示の目的などによっては単色で表示することができます。

サブキャラクターのコンセプト

キリンと旭川の雪をモチーフにした未確認生物。雪だるまのアンテナ、雪の結晶柄のワンピース、リンゴ型の袖とリンゴの花のブローチ、江丹別そばのフリンジブーツを身につけています。

あさっぴーの幼馴染みで、普段は気が強いけれど本当は優しい、旭川の冬と食べ物を愛する女の子。旭川のさまざまな情報をキャッチし、あさっぴーとともに旭川のハッピーを探すキャラクターです



シンボルキャラクターの表示例

カラー（4色）

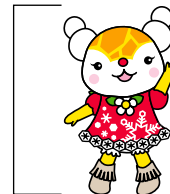


モノクロ（単色）

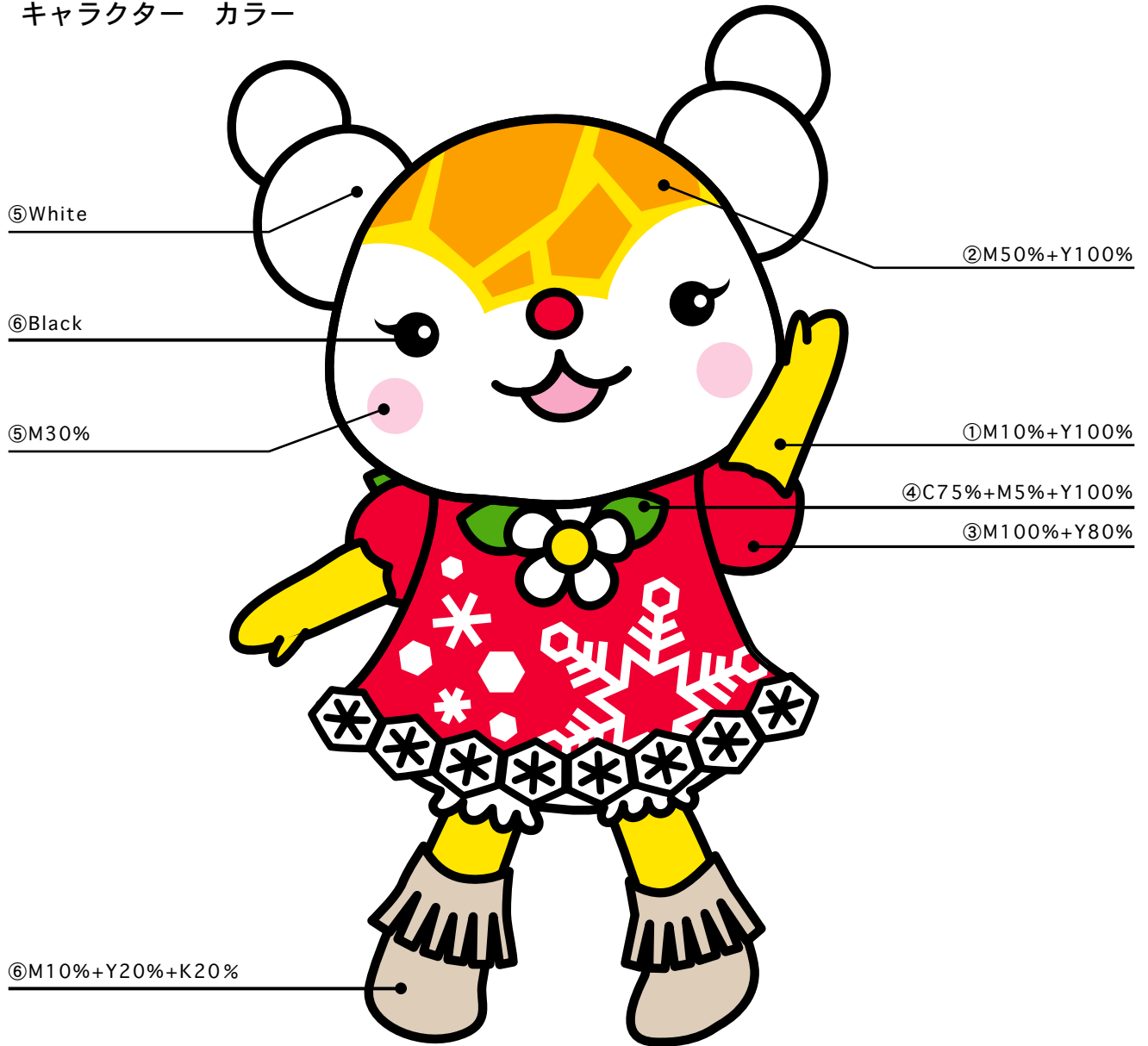


最小使用サイズ 縦25mm

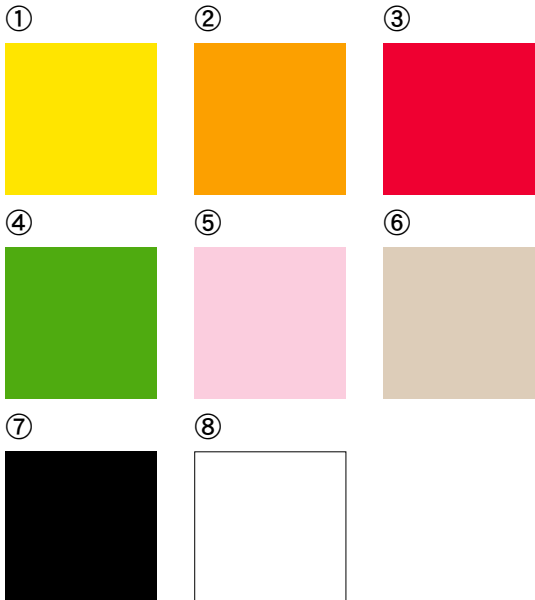
縦25mm



キャラクター カラー



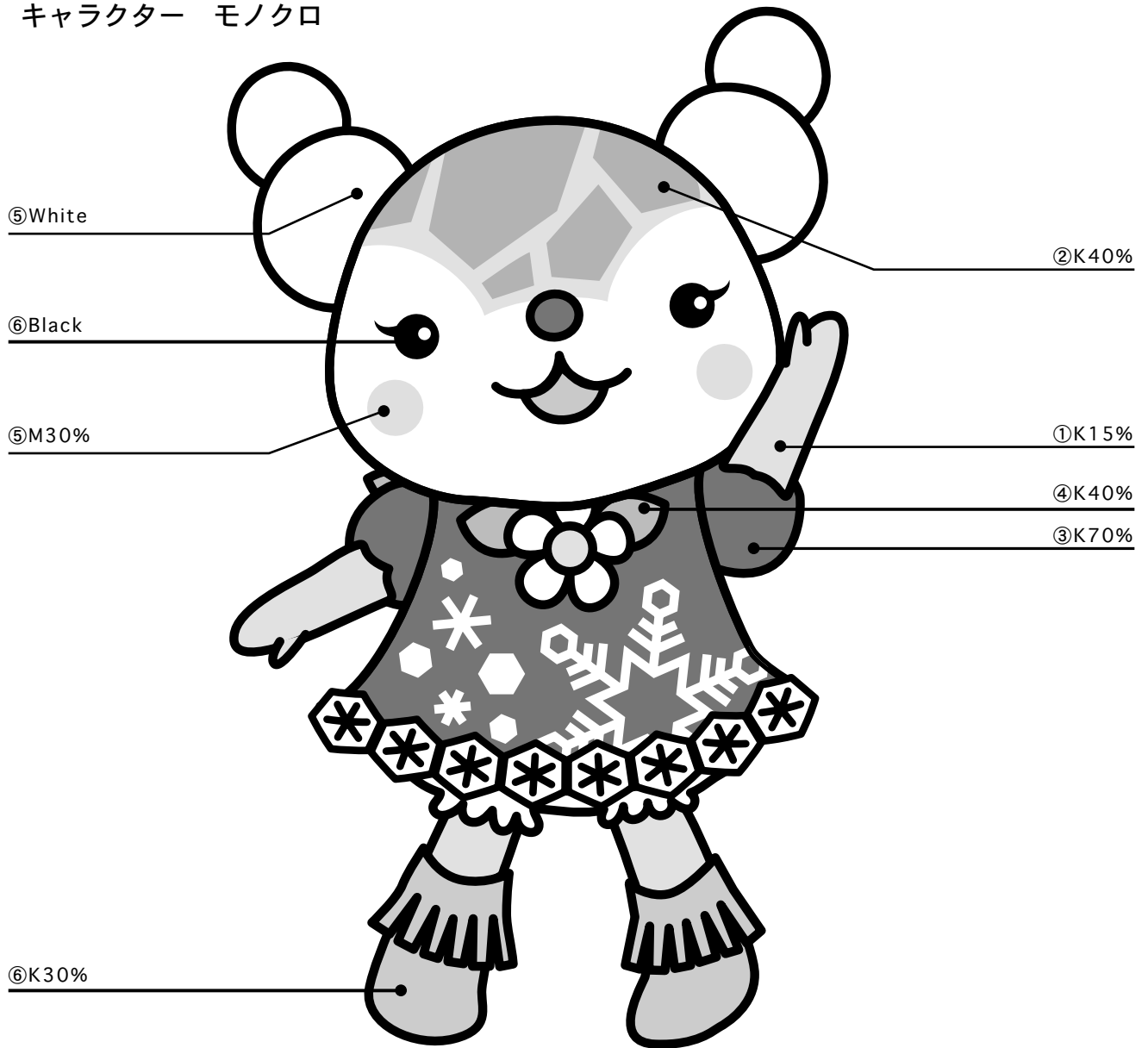
標準カラー



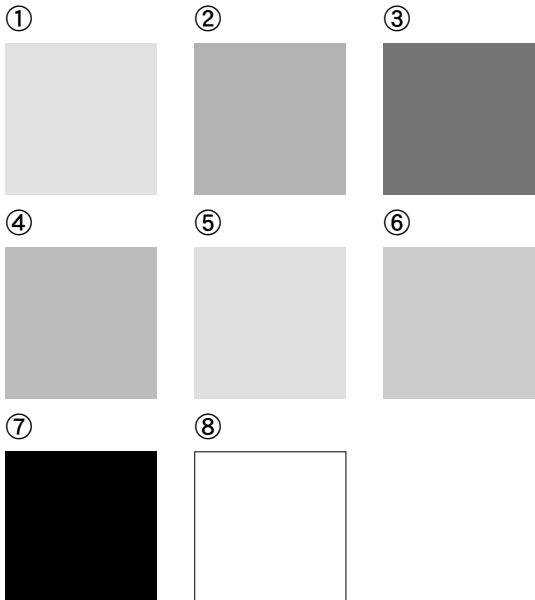
表示色指定

| | | |
|---|------|----------------|
|  | ①分解色 | M10%+Y100% |
|  | ②分解色 | M50%+Y100% |
|  | ③分解色 | M100%+Y80% |
|  | ④分解色 | C75%+M5%+Y100% |
|  | ⑤分解色 | M30% |
|  | ⑥分解色 | M10%+Y20%+K20% |
|  | ⑦分解色 | Black |
|  | ⑧分解色 | White |

キャラクター モノクロ



標準カラー



表示色指定

| | | |
|---|------|-------|
|  | ①分解色 | K15% |
|  | ②分解色 | K40% |
|  | ③分解色 | K70% |
|  | ④分解色 | K40% |
|  | ⑤分解色 | K15% |
|  | ⑥分解色 | K30% |
|  | ⑦分解色 | Black |
|  | ⑧分解色 | White |

旭川市サブキャラクター「ゆっきりん」ロゴタイプ

カラー（4色）

ゆっきりん

モノクロ（単色）

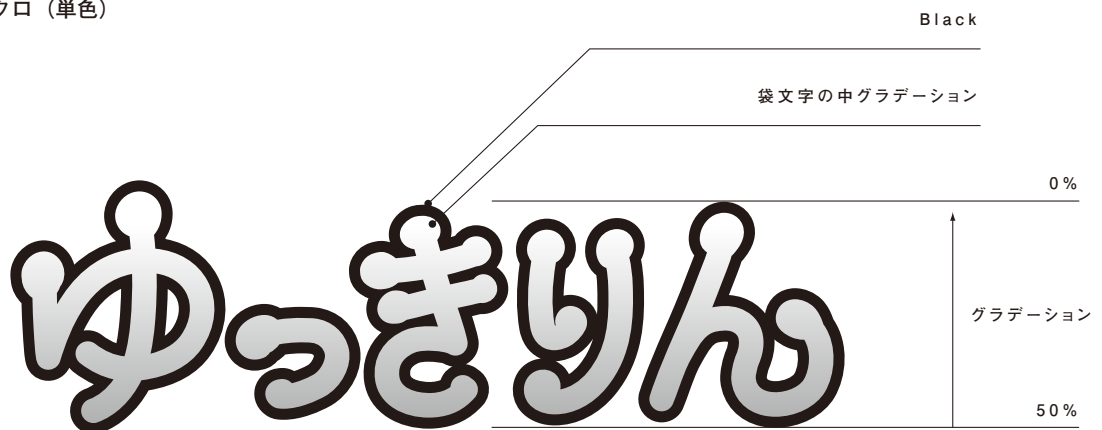
ゆっきりん

ロゴカラー

カラー（4色）



モノクロ（単色）



組み合わせ例

キャラクターの使用サイズが天地30mmより大きい場合



カラー（4色）



モノクロ（単色）

キャラクターの使用サイズが天地30mm以下の場合



最小使用サイズ

