

観光のお問い合わせ先

【富良野市・美瑛町(白金温泉)・上富良野町(十勝岳温泉)・中富良野町・南富良野町・占冠村】  
富良野・美瑛広域国際観光センター (英語対応可) ..... 0167-22-5777

【士別市】	士別市役所 ..... 0165-23-3121 (代表) 士別観光協会 ..... 0165-29-2225
【名寄市】	名寄市役所 ..... 01654-3-2111 (代表) なよろ観光まちづくり協会 ..... 01654-9-6711
【留萌市】	留萌市役所 ..... 0164-42-1840 留萌観光協会 ..... 0164-43-6817
【豊富町】	豊富町役場 ..... 0162-82-1001 (代表) 豊富観光協会 ..... 0162-82-1728
【稚内市】	稚内市役所 ..... 0162-23-6468 稚内観光協会 ..... 0162-24-1216
【上川町(層雲峡温泉)】	上川町 ..... 01658-2-1211 (代表) 層雲峡観光協会 ..... 01658-2-1811
【東川町(旭岳温泉・天人峡温泉)】	ひがしかわ観光協会 ..... 0166-82-3761

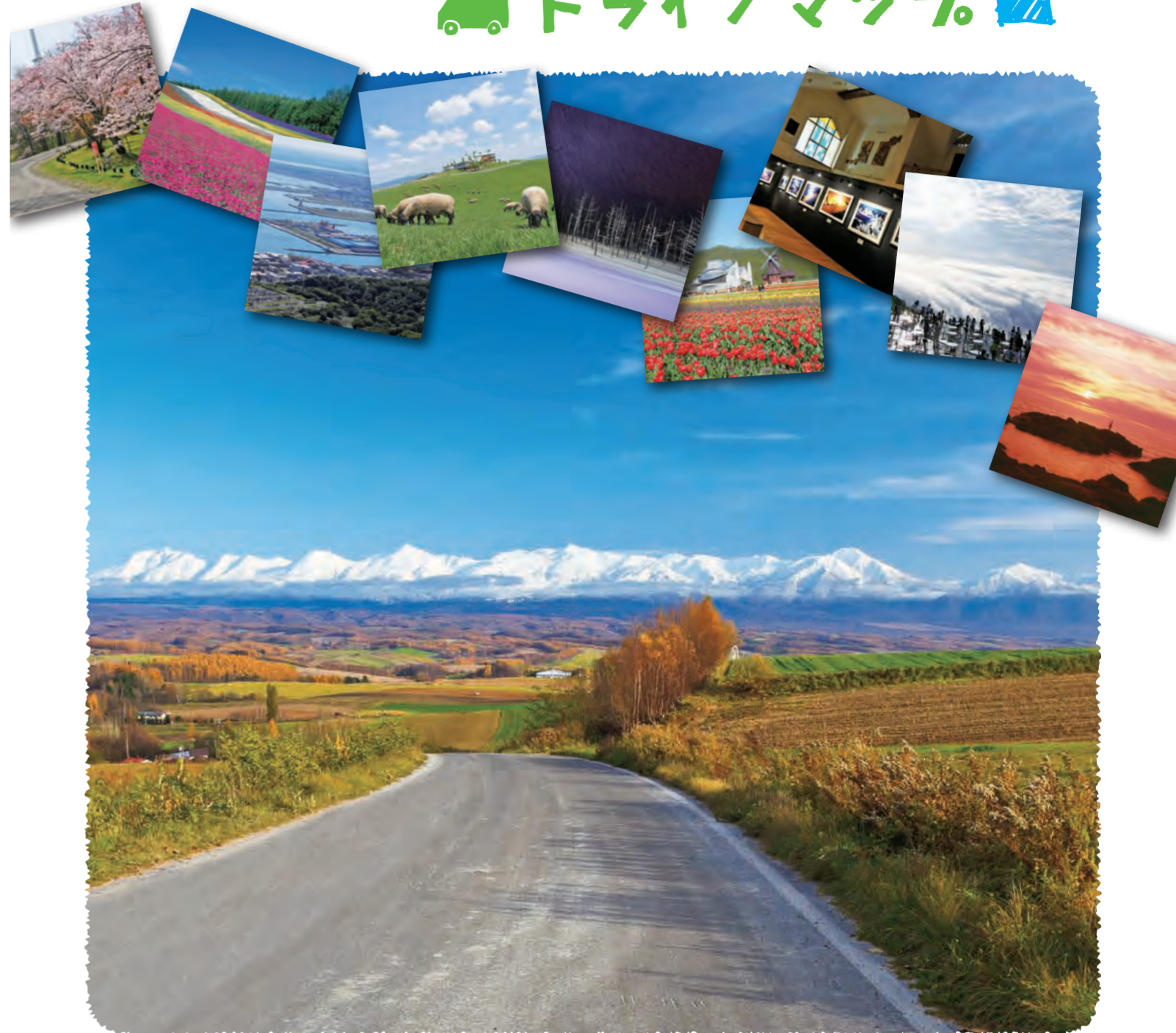
旭川観光のお問い合わせ先

旭川観光物産情報センター 0166-26-6665 旭川市宮下通8丁目3番1号 JR旭川駅東コンコース (英語・中国語対応可)  
旭川総合観光情報センター(あさテラス) 0166-27-7777 旭川市5条通7丁目 旭川フードテラス2階

# 北海idrive北海道

NORTH HOKKAIDO

ドライブマップ



ワンポイントMEMO 北海道の春夏秋冬

春夏秋冬を楽しめる北海道ですが、冬と夏とでは気温差がなんと60℃になることもあります。着る服装も季節毎で用意しなければいけません。シーズンにあったファッションで、北海道のドライブライフをエンジョイしてください。

<p><b>春 4~6月</b></p> <p>GWまでは、まだ肌寒い日が続きますが、陽が射すと暖かく温気も無く過ごしやすいでしょう。</p> <p>15℃</p>	<p><b>夏 7~8月</b></p> <p>ときには30℃近くまで気温が上がりますが、雨も少なく全般的に穏やかな気候が、気持ちの良い夏です。</p> <p>25℃</p>	<p><b>秋 9~10月</b></p> <p>9月になると一気に気温が下がります。外へ出かけるときは一枚羽織る等、寒さ対策が必要になります。</p> <p>10℃</p>	<p><b>冬 11~3月</b></p> <p>1年の約半分は雪に覆われます。しっかりと防寒対策で寒さを吹き飛ばしましょう。</p> <p>-10℃</p>
--	---	---	---

内容は令和2年5月現在のものです。  
「マップコード」および「MAPCODE」は衛星測位の登録番号です。

## 北・北海道花めぐり

<p><b>7 留萌市</b></p> <p>【神居岩公園】 留萌市大字留萌村マサリベツ</p> <p>見頃: 5月中旬</p> <p>留萌市街地から東へ約5kmの山あいにある神居岩公園の「二十一世紀の桜の丘」では、毎年春に桜が植樹されています。桜は5月中旬には満開となり、緩やかな傾斜地はピンクの花が一面に咲き誇ります。</p> <p>MAPCODE 416 397 392</p>	<p><b>1 稚内市</b></p> <p>【稚内公園】 稚内市稚内公園</p> <p>見頃: 5月中旬</p> <p>稚内市街地を見下ろす小高い丘陵の上にある公園です。高台へ向かう途中に約800本のエゾヤマザクラが植えられており、さらに登ると桜が咲き誇る様を上からも見ることができます。</p> <p>MAPCODE 964 005 194</p>	<p><b>3 名寄市</b></p> <p>【北海道立サンピラーパーク】 名寄市宇日進147</p> <p>見頃: 7月上旬~8月中旬</p> <p>ひまわりが包まれるまち名寄市。市内一円をひまわりを見ることが出来ます。このひまわり畑は丘陵地であるため市内一望とひまわりの大パノラマを楽しむことができます。また、夜間はひまわり畑のライトアップを行っており、日中とは違う幻想的な雰囲気を楽しめます。</p> <p>MAPCODE 272 747 609</p>
<p><b>2 豊富町</b></p> <p>【サロベツ温泉センター】 豊富町上サロベツ8662番地</p> <p>見頃: 5月下旬~9月下旬</p> <p>サロベツ温泉では、春から秋にかけて多数の草花が咲き誇ります。6月中旬~7月中旬にはエゾカンゾウが見頃を迎え、緑鮮やかな草花から黄色い数個の花を付けます。</p> <p>MAPCODE 709 699 203</p>	<p><b>5 滝上町</b></p> <p>【芝ざくら滝上公園】 滝上町元町</p> <p>見頃: 5月上旬~6月上旬</p> <p>1957年にみかん箱一つ分の苗から始まった芝ざくらは、今では10万平方メートルの大群生に成長し、日本一の芝ざくら公園といわれるようになりました。シーズンには、公園一面にピンクの絨毯を敷きつめたような芝ざくらを見ることが出来ます。</p> <p>MAPCODE 570 699 560</p>	<p><b>8 上川町</b></p> <p>【大雪森のガーデン】 上川町大雪高原旭ヶ丘</p> <p>見頃: 6月上旬~9月下旬</p> <p>四季折々の花々が彩る庭園です。緑や美しい花に癒されて、園内のカフェやレストランではゆったりとした時間が流れます。冬季は北海道ならではのパウダースノーを利用したスノーモービルなどアクティビティが楽しめます。</p> <p>MAPCODE 623 459 609</p>
<p><b>9 旭川市</b></p> <p>【旭山公園】 旭川市東旭川町魚沼</p> <p>見頃: 5月中旬</p> <p>旭川市民のお花見スポットで旭山動物園に隣接しており、約2,300本のエゾヤマザクラが植えられています。山頂まで登れば、旭川市内と桜が一望でき、素晴らしい景色を堪能することができます。</p> <p>MAPCODE 79 358 601</p>	<p><b>10 東川町</b></p> <p>【旭岳姿見エリア】 東川町旭岳温泉</p> <p>見頃: 6月下旬~7月下旬</p> <p>初夏になると高山植物が一気に開花する様子はまさに素晴らしいです。特に7月中旬に見頃を迎える白いツングラムの花は可憐で、高地の斜面を一面に埋め尽くす姿には感動させられます。</p> <p>MAPCODE 796 895 138</p>	<p><b>4 紋別市</b></p> <p>【紋別市オホーツク流氷公園 ラベンダー畑】</p> <p>見頃: 7月中旬~8月中旬</p> <p>オホーツクラベンダー畑には、植栽4品種、総株17,000本のラベンダーが植栽されています。夏にかけて鮮やかな色彩と、辺りを彩る香りが花観光が訪れた人々を楽しませます。</p> <p>MAPCODE 801 527 773</p>
<p><b>11 美瑛町</b></p> <p>【四季彩の丘】 美瑛町新屋第三</p> <p>見頃: 5月~10月</p> <p>雄大な十勝岳連峰と丘の景色を背景に7haの花畑が広がり、春から秋まで数十種類の草花が咲き乱れる、花の楽園です。</p> <p>MAPCODE 349 701 276</p>	<p><b>12 上富良野町</b></p> <p>【深山峠】 上富良野町西9線北33号</p> <p>見頃: 7月中旬~7月下旬</p> <p>旭川から来た時の上富良野町の玄関口。ラベンダーやその他色とりどりの花々と、一面に広がる丘陵豊かな風景をご賞味ください。また、多くの観光施設が集約されているところでもあるので、観光のお土産や休憩スポットにぴったりの場所です。</p> <p>MAPCODE 349 669 217</p>	<p><b>6 湧別町</b></p> <p>【かみゆらべつ チューリップ公園】</p> <p>見頃: 5月中旬~6月上旬</p> <p>かみゆらべつチューリップ公園では、色鮮やかな120万本のチューリップが7haの花畑を埋め尽くします。本場オランダから直輸入されたものなど、珍しい品種も見ることが出来ます。</p> <p>MAPCODE 404 550 751</p>

## 北・北海道映画・ドラマ

ロケ地探訪

**羊と鋼の森**  
(邦画: 2018年6月公開)

将来の夢を持っていなかった外村は、高校でピアノ調律師・坂島に出会う。彼が調律したその音に、生まれ故郷と同じ森の匂いを感じた外村は、調律の世界に魅せられ、果てなく深く遠いようなその世界に、足を踏み入れていく。旭川市、東川町などで撮影が行われました。  
出演: 山崎賢人、鈴木亮平/三浦友和 他

**孤独のグルメ**  
(ドラマ: 2016年1月1日放送)

2012年1月から第1シーズンの放送が始まり、第5シーズンの集大成として特番にて放送。輸入雑貨商を営む井之頭五郎は、ある街で得意先との商談を終えたところだった。何も食べていない五郎は、とにかく腹が減っていた。一歩、路地裏に足を踏み入れた時、1件の食い物屋が、目に飛び込んできた。何か惹きつけられるものを感じ、その店に入って行く五郎。  
全編、旭川市内にて撮影が行われました。  
主演: 松重豊 ゲスト出演: 本博博太郎、床嶋佳子、森崎博之、西原亜希 他

**1 独酌 三四郎**  
甘辛いタレを付けて焼き上げた新子焼きのほか、なめこやシイタケなどのきのこのこがたっぷり入ったきのこ汁、身欠にしんなどを五郎が堪能。地酒の豊富な居酒屋です。  
MAPCODE 79 343 786 46

**2 自由軒**  
五郎が番組内で食したカニクリームコロッケ、ホッケフライ、特製みそ汁、ライスを特別メニュー化した「五郎セット」は、多くの客に注文される人気メニューです。  
MAPCODE 79 373 147 81

**許されざる者**  
(邦画: 2013年9月公開)

明治時代初期の北海道。かつて最強の刺客として恐れられていた十兵衛だが、改心して二度と人は斬らなると決め、子どもたちと静かに暮らしていた。しかし、貧しい生活から抜け出すため、旧友の誘いに応じて悪賢金稼ぎの敵討ち同行することとなる。  
上川町に設置したオープンセットで撮影が行われました。  
出演: 渡辺謙、佐藤浩市、江本明 他

**3 旭ヶ丘**  
大雪山の麓に広大なオープンセットを設置しました。現在、セットはほとんど取り壊されていますが、映画の舞台「上川郡層路村」の門が保存され、モニュメントが設置されています。  
MAPCODE 623 459 609